

FAIRE UN DON

Soutenir les chercheurs de demain, grâce aux legs.



Depuis 2014, la Fondation de l'Avenir propose quatre bourses d'étude pour aider les jeunes médecins, pharmaciens, vétérinaires ou scientifiques à devenir chercheur.

Mené sur trois ans, le doctorat de sciences apporte à la formation médicale initiale de nouvelles compétences en techniques de recherche, communication des travaux et transmission des connaissances.

L'engagement des doctorants est essentiel pour assurer la poursuite de la recherche médicale dans les décennies à venir. Dans un esprit de transmission intergénérationnelle, la Fondation dédie le produit des legs Deroche et Caravati à ces bourses.

Ce dispositif permet à huit chercheurs de mener leurs travaux dans des domaines définis par les testateurs : la cancérologie, la chirurgie générale, la neurologie et l'ophtalmologie.

Rattachés à des équipes financées à deux reprises par la Fondation, les doctorants sont rémunérés durant leurs trois années de thèse.

Prédire l'acuité visuelle

En 2016, une première bourse en ophtalmologie a été attribuée à Romain Bocheux, ingénieur en biologie, physique et chimie de la renommée école ESPCI. Au côté de son directeur de thèse - le professeur Karsten Plamann, laboratoire d'optique de Paris-Saclay - et avec la collaboration de l'hôpital ophtalmologique des Quinze-Vingts, il ambitionne de modéliser mathématiquement et numériquement la cornée humaine.

La cornée, ce pare-brise de l'œil, est un tissu complexe formé de cinq couches bien distinctes qui agit à la manière d'une lentille pour transmettre la lumière à l'œil ou au contraire la réfléchir. Lorsque la cornée s'opacifie, elle peut conduire à la cécité.

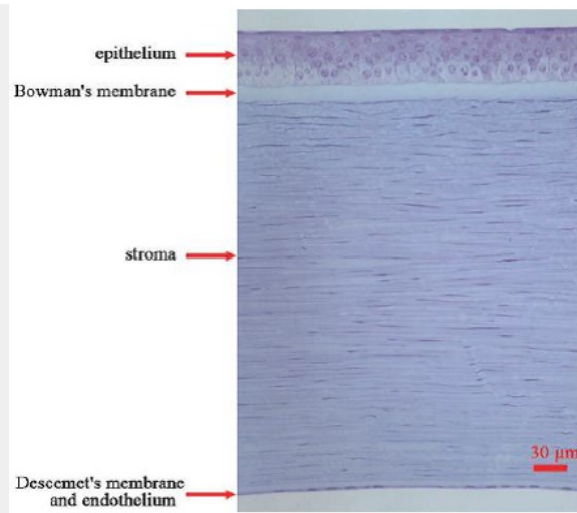
Dix millions de personnes dans le monde en sont affectés et à un stade ultime, seule la greffe peut leur rendre la vue. Surveiller la transparence de la cornée est donc un enjeu de santé publique et comprendre précisément son comportement permet de mieux prévenir sa dégradation.

L'objectif de la thèse, dirigée par le CNRS, est d'analyser la manière dont la lumière traverse ces différentes couches cellulaires et de décomposer le rôle de chacune dans la transmission et la réflexion de la lumière.

La Fondation de l'Avenir offre par ce soutien l'opportunité à des médecins et des physiciens de développer ensemble des solutions pour optimiser les diagnostics, les traitements de la cornée et pour mieux prédire l'acuité visuelle.

A NOTER :

L'appel à candidature pour les bourses de doctorant a lieu en début d'année. L'avis du [conseil scientifique](#) sur le choix des lauréats est rendu au mois de juin.



Structure microscopique de la cornée de l'extérieur vers l'intérieur de l'oeil.

Partager cet article



AGENDA

Bourse Avenir Recherche en Soins : Découvrez le témoignage vidéo de deux anciennes lauréates



Bourse Avenir Recherche en Soins

Interview croisée
Étudiants promotion 2013

Télé médecine en EHPAD mutualiste :

Publication d'un rapport sur les initiatives mutualistes en matière de télé médecine, avec le soutien de la Mutualité Française.

[En savoir plus.](#)

Rapport annuel 2015 de la Fondation de l'Avenir :



CONTACTEZ-NOUS



ACTUALITÉS

Nous suivre



SI VOUS AVEZ DES DIFFICULTÉS D'AFFICHAGE, [CONSULTEZ LA VERSION EN LIGNE](#)

[MENTIONS LÉGALES](#) | [INFOS CNIL](#) | [SE DÉSABONNER](#)